


TUDO MUNDO SABE  
**QUE SER QUADRADO**  
**É SER ANTIGO.**





ENTÃO, POR QUE SERÁ  
QUE, NA HORA DE COMPRAR  
UM APARTAMENTO,  
**AS PESSOAS CONTINUAM  
PROCURANDO  
POR METROS QUADRADOS?**

# SENSIA

## PAMPULHA

TRANSFORME  
METROS QUADRADOS  
EM METROS  
DO SEU JEITO.

LANÇAMENTO





Imagem ilustrativa com sugestão de decoração. Os móveis, os objetos, os revestimentos e os demais acabamentos não fazem parte do contrato. O empreendimento e suas unidades serão entregues conforme o Memorial Descritivo. Imagem sujeita a alterações devido ao desenvolvimento do projeto e as compatibilizações técnicas.



## CONSTRUÍMOS LUGARES PARA AS PESSOAS CRIAREM SEUS MUNDOS.

A Sensia nasceu para fazer cada pessoa encontrar o seu lugar no mundo. Um lugar que foi pensado para ficar do seu jeito, com a sua cara, em uma experiência única.

Desenvolvemos projetos com amplas possibilidades de personalização e flexibilidade para acolher os novos momentos de vida.

O lugar onde você vive deve ser um reflexo de quem você é. Por isso, cuidamos de cada detalhe para trazer qualidade e uma experiência única.

NO SENSIA, VOCÊ ENCONTRA  
METROS INTELIGENTES,  
**CONTEMPORÂNEOS**  
**E REALMENTE INOVADORES.**

**2 E 3**

**QUARTOS  
COM SUÍTE  
E VARANDA  
GOURMET**



RUA GENERAL ARANHA,  
340 - BAIRRO LIBERDADE,  
BELO HORIZONTE

**Próximo a avenidas importantes:  
Av. Portugal, Av. Antônio Carlos,  
Av. Antônio Abrahão Caram e Av. Santa Rosa.**

- 5 minutos do supermercado Verdemar
- 3 minutos do Jaraguá Country Club
- 7 minutos da Lagoa da Pampulha
- 7 minutos do Iate Tênis Clube
- 7 minutos do Mineirão
- 8 minutos da UFMG

**m** FLEXÍVEIS

PLANTAS FLEXÍVEIS PARA  
VOCÊ ESCOLHER O QUE  
**FAZ SENTIDO PARA SUA VIDA.**

Espaço para home office ou um quarto  
a mais? Quarto amplo ou um closet  
em que cabe o seu estilo?

Em um Sensia, até os detalhes  
são do jeito que você precisa.

APARTAMENTOS  
DE

**62,80**  
A

METROS QUADRADOS

Opções de apartamentos: 1 quarto com área de 52,21m<sup>2</sup> e 2 quartos área a partir de 61,30m<sup>2</sup>



# m PERSONALIZÁVEIS

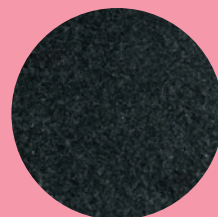
Com a nossa consultoria gratuita de personalização, você será atendido por um profissional qualificado para ajudar você a entender o seu estilo e traduzi-lo em cada canto do seu imóvel.\*



PISOS



REVESTIMENTOS



BANCADAS



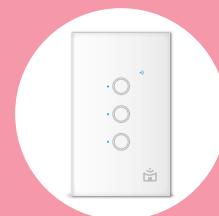
LOUÇAS



METAIS



ESPELHOS, BOX E  
ACESSÓRIOS



PACOTES DE  
TECNOLOGIA

\*A flexibilização das plantas e a alteração dos acabamentos, pacotes de tecnologia serão vendidas e cobradas separadamente. A venda somente será iniciada após assinatura do contrato. As opções de personalização estão condicionadas ao prazo da obra. Consulte nosso consultor para saber todos os detalhes.

**m** RELAX

MUITO LAZER  
PARA SUA FAMÍLIA  
DESCANSAR  
E CURTIR.





Imagem ilustrativa com sugestão de decoração. Os móveis, os objetos, os revestimentos e os demais acabamentos não fazem parte do contrato. O empreendimento e suas unidades serão entregues conforme o Memorial Descritivo. Image sujeita a alterações devido ao desenvolvimento do projeto e as compatibilizações técnicas.



Imagem ilustrativa com sugestão de decoração. Os móveis, os objetos, os revestimentos e os demais acabamentos não fazem parte do contrato. O empreendimento e suas unidades serão entregues conforme o Memorial Descritivo. Imagem sujeita a alterações devido ao desenvolvimento do projeto e as compatibilizações técnicas.



Imagem ilustrativa com sugestão de decoração. Os móveis, os objetos, os revestimentos e os demais acabamentos não fazem parte do contrato. O empreendimento e suas unidades serão entregues conforme o Memorial Descritivo. Imagem sujeita a alterações devido ao desenvolvimento do projeto e as compatibilizações técnicas.



Imagem ilustrativa com sugestão de decoração. Os móveis, os objetos, os revestimentos e os demais acabamentos não fazem parte do contrato. O empreendimento e suas unidades serão entregues conforme o Memorial Descritivo. Imagem sujeita a alterações devido ao desenvolvimento do projeto e as compatibilizações técnicas.



Imagem ilustrativa com sugestão de decoração. Os móveis, os objetos, os revestimentos e os demais acabamentos não fazem parte do contrato. O empreendimento e suas unidades serão entregues conforme o Memorial Descritivo. Imagem sujeita a alterações devido ao desenvolvimento do projeto e as compatibilizações técnicas.



Imagem ilustrativa com sugestão de decoração. Os móveis, os objetos, os revestimentos e os demais acabamentos não fazem parte do contrato. O empreendimento e suas unidades serão entregues conforme o Memorial Descritivo. Imagem sujeita a alterações devido ao desenvolvimento do projeto e as compatibilizações técnicas.





Imagem ilustrativa com sugestão de decoração. Os móveis, os objetos, os revestimentos e os demais acabamentos não fazem parte do contrato. O empreendimento e suas unidades serão entregues conforme o Memorial Descritivo. Imagem sujeita a alterações devido ao desenvolvimento do projeto e as compatibilizações técnicas.



Imagem ilustrativa com sugestão de decoração. Os móveis, os objetos, os revestimentos e os demais acabamentos não fazem parte do contrato. O empreendimento e suas unidades serão entregues conforme o Memorial Descritivo. Imagem sujeita a alterações devido ao desenvolvimento do projeto e as compatibilizações técnicas.



Imagem ilustrativa com sugestão de decoração. Os móveis, os objetos, os revestimentos e os demais acabamentos não fazem parte do contrato. O empreendimento e suas unidades serão entregues conforme o Memorial Descritivo. Image sujeita a alterações devido ao desenvolvimento do projeto e as compatibilizações técnicas.

**LAZER  
PREMIUM**  
EQUIPADO E  
DECORADO

- PISCINA ADULTO
- PISCINA INFANTIL
- DECK MOLHADO
- ESPAÇO BELEZA
- ESPAÇO MASSAGEM
- SAUNA
- SALA DE JOGOS
- PLAYGROUND
- ESPAÇO KIDS
- PET CARE
- ACADEMIA COBERTA
- QUADRA POLIESPORTIVA
- QUADRA DE BEACH TENNIS
- ESPAÇO FUNCIONAL
- BICICLETÁRIO



# **m** GOURMET

COM O ESPAÇO GOURMET,  
NÃO VAI FALTAR LUGAR  
**PARA RECEBER OS AMIGOS  
COM CONFORTO E AMOR.**

- SALÃO DE FESTAS  
COM COPA E COZINHA
- ESPAÇO GOURMET
- CHURRASQUEIRA COBERTA



Imagem ilustrativa com sugestão de decoração. Os móveis, os objetos, os revestimentos e os demais acabamentos não fazem parte do contrato. O empreendimento e suas unidades serão entregues conforme o Memorial Descritivo. Imagem sujeita a alterações devido ao desenvolvimento do projeto e as compatibilizações técnicas.



# m INOVADORES

UNIMOS INOVAÇÃO, TECNOLOGIA  
E CONFORTO PARA OFERECER UMA  
**EXPERIÊNCIA ÚNICA PARA QUEM  
QUER VIVER O MELHOR DO DIA A DIA.**

- COWORKING
- SALA DE REUNIÕES
- ESPAÇO DELIVERY



Imagem ilustrativa com sugestão de decoração. Os móveis, os objetos, os revestimentos e os demais acabamentos não fazem parte do contrato. O empreendimento e suas unidades serão entregues conforme o Memorial Descritivo. Imagem sujeita a alterações devido ao desenvolvimento do projeto e as compatibilizações técnicas.



# m VERDES

A SUSTENTABILIDADE  
**PRECISA ESTAR EM CADA DETALHE.**

- FACHADAS DO PRÉDIO E GARAGEM COM JARDINEIRAS
- ENERGIA FOTOVOLTAICA NAS ÁREAS COMUNS, QUE PERMITE UM CONDOMÍNIO MAIS BARATO





## PARA VIVER SEM PREOCUPAÇÕES.

- FECHADURA DIGITAL PADRÃO EM TODOS OS APARTAMENTOS
- SISTEMA DE MONITORAMENTO DE CÂMERA
- ENTRADA INDEPENDENTE

PLANTA  
DO APTO. 206

**62,57**

**METROS NADA  
QUADRADOS**



Imagem ilustrativa com sugestão de decoração. Os móveis, os objetos, os revestimentos e os demais acabamentos não fazem parte do contrato. O empreendimento e suas unidades serão entregues conforme o Memorial Descritivo. Imagem sujeita a alterações devido ao desenvolvimento do projeto e as compatibilizações técnicas.

PLANTA  
DO APTO. 208

**80**,33

METROS NADA  
QUADRADOS



Imagem ilustrativa com sugestão de decoração. Os móveis, os objetos, os revestimentos e os demais acabamentos não fazem parte do contrato. O empreendimento e suas unidades serão entregues conforme o Memorial Descritivo. Imagem sujeita a alterações devido ao desenvolvimento do projeto e as compatibilizações técnicas.

- 01 Guarita
- 02 Delivery
- 03 Bicletário
- 04 Quadra Beach Tennis
- 05 Arquibancada
- 06 Administração
- 07 Refeitório
- 08 Depósito Material de Limpeza
- 09 Vestiário Masculino Apoio
- 10 Vestiário Feminino Apoio
- 11 Instalação Sanitária PCD Apoio
- 12 Reservatório
- 13 Casa de Bombas
- 14 Área Técnica
- 15 Armanejamento de Resíduos
- 16 Vaga de Carro Elétrico
- 17 Edifício Garagem
- 18 Circulação Vertical Garagem
- 19 Apoio Técnico PCD
- 20 Espelho d'água

- ➔ Entrada de Pedestre
- ➡ Entrada e Saída de Veículos
- Acesso as Torres
- Área Privativa

SENSIA PAMPULHA - IMPLANTAÇÃO  
EDIFÍCIO GARAGEM - TÉRREO



- |                                   |                                    |
|-----------------------------------|------------------------------------|
| 01 Guarita                        | 25 Pet Care                        |
| 02 Delivery                       | 26 Academia                        |
| 03 Bicletário                     | 27 Espaço Beleza                   |
| 04 Quadra Beach Tennis            | 28 Coworking                       |
| 05 Arquibancada                   | 29 Reuniões                        |
| 06 Administração                  | 30 Praça                           |
| 07 Refeitório                     | 31 Piscina Infantil                |
| 08 Depósito Material de Limpeza   | 32 Piscina Adulto                  |
| 09 Vestiário Masculino Apoio      | 33 Sala de Jogos                   |
| 10 Vestiário Feminino Apoio       | 34 Sauna                           |
| 11 Instalação Sanitária PCD Apoio | 35 Descanso                        |
| 12 Reservatório                   | 36 I.S. Feminino                   |
| 13 Casa de Bombas                 | 37 I.S. Masculino                  |
| 14 Área Técnica                   | 38 Massagem                        |
| 15 Armazenamento de Resíduos      | 39 Espaço Kids                     |
| 16 Vaga de Carro Elétrico         | 40 Playground                      |
| 17 Edifício Garagem               | 41 Churrasqueira Coberta           |
| 18 Circulação Vertical Garagem    | 42 Quadra Poliesportiva            |
| 19 Apoio Técnico PCD              | 43 Crossfit                        |
| 20 Espelho d'água                 | 44 Instalação Sanitárias PCD Lazer |
| 21 Salão de Festas                | 45 Gourmet                         |
| 22 Varanda                        |                                    |
| 23 Copa Salão de Festas           |                                    |
| 24 Cozinha Salão de Festas        |                                    |
- ➔ Entrada de Pedestre  
➔ Entrada e Saída de Veículos  
● Acesso as Torres  
● Área Privativa



SENSIA PAMPULHA - IMPLANTAÇÃO LAZER



## FICHA TÉCNICA

ÁREA TOTAL DO TERRENO **12.692,53M<sup>2</sup>**

---

Nº DE TORRES **3**

---

Nº DE PAVIMENTOS **2 TORRES DE 10 PAVIMENTOS**  
**1 TORRE DE 11 PAVIMENTOS**  
**EDIFÍCIO-GARAGEM**

---

Nº TOTAL DE UNIDADES **248**

---

UNIDADES POR ANDAR **8**

---

ELEVADORES **3 ELEVADORES / TORRE**

SENSIA  
INCORPORADORA

MRV&CO

**EMPREENDIMENTO:**

Rua General Aranha, 340 – Bairro Liberdade - Belo Horizonte

Este material tem caráter meramente ilustrativo por se tratar de bem a ser construído. O mobiliário, os equipamentos e os itens decorativos não fazem parte do contrato de compra e venda. Os materiais e as cores representados poderão sofrer pequenas alterações sem prévio aviso, em função da disponibilidade dos mesmos no mercado. Contrato padrão e demais condições estão disponíveis em nosso Plantão de Vendas. RI 70251 av. 122 - 21/06/22.