

SENSIA  
SERRA

UM *horizonte*

DE POSSIBILIDADES  
PARA VOCÊ.





CONSTRUÍMOS LUGARES  
PARA AS PESSOAS  
CRIAREM SEUS MUNDOS.

A Sensia nasceu para fazer cada pessoa encontrar o seu lugar no mundo. Um lugar que foi pensado para ficar do seu jeito, com a sua cara.

Desenvolvemos projetos com amplas possibilidades de personalização e flexibilidade para acolher os novos momentos de vida.

O lugar onde você vive deve ser um reflexo de quem você é. Por isso, cuidamos de cada detalhe para trazer qualidade e uma experiência única.



# SENSIA

## SERRA

Localizado em uma das regiões mais nobres da cidade, o Sensia Serra está perto dos melhores shoppings, supermercados, escolas e hospitais. Com fácil acesso pela Avenida do Contorno.

Um edifício singular, que se destaca na região pela sua elegância, sofisticação e imponência. O Sensia Serra é o terceiro lançamento da Sensia em Belo Horizonte e conta com uma vista inspiradora da cidade e da Serra do Curral.

# Localização



2 minutos do  
Supermercado Verdemar



3 minutos do  
Hospital Lifecenter



6 minutos do  
Pátio Savassi



7 minutos do  
Minas Tênis Clube 2



7 minutos da  
Universidade FUMEC



9 minutos da  
Praça do Papa

An aerial night view of a city, likely São Paulo, with a dense grid of illuminated buildings. The sky is dark with some clouds. At the top of the image, there is a decorative graphic consisting of several parallel, wavy lines in a light yellow or gold color, resembling a stylized horizon or a decorative border. The text is overlaid on the cityscape.

UMA  
*vista  
inspiradora*

DOS HORIZONTES DA CIDADE.



HORIZONTES QUE INSPIRAM  
**SEUS DIAS.  
SEUS ENCONTROS.  
SUA VIDA.**

HORIZONTES QUE INSPIRAM  
SEUS MOMENTOS.  
SEU FUTURO.  
VOCÊ.





Perfeito para  
viver um  
horizonte de  
possibilidades  
e aproveitar  
ao máximo  
todos os  
seus dias.







\*A flexibilização das plantas, alteração dos acabamentos e pacotes de tecnologia serão vendidas e cobradas separadamente. A venda somente será iniciada após assinatura do contrato. As opções de personalização estão condicionadas ao prazo da obra. Consulte nosso consultor para saber todos os detalhes.

**2 e 3**  
quartos

COM SUÍTE E  
*varanda gourmet*

Apartamentos de  
**73 e 59**  
metros nada quadrados

A modern, minimalist living and dining area. The dining table is a light-colored, rectangular concrete slab on a thick, cylindrical concrete pedestal. It is surrounded by four chairs with dark frames and light-colored seats. A large, abstract painting hangs on the wall behind the table. To the right, a kitchen island with a light-colored countertop and wooden cabinets is visible. The island has a built-in microwave and a black refrigerator. Two bar stools with dark frames and light-colored seats are tucked under the island. In the foreground, a light-colored sofa is partially visible, along with a white cylindrical coffee table and a wooden coffee table. The room is lit with recessed ceiling lights and a pendant light over the dining table. The floor is light-colored, and a textured rug is placed under the sofa.

**Sala do**  
apartamento  
de 3 quartos

**Suíte do**  
apartamento  
de 2 quartos



Cobertura  
externa



**Cobertura**  
externa



Quarto  
Office





Sala e  
cozinha da  
cobertura

área  
privativa







Quarto



Sala e  
cozinha



**Varanda  
Gourmet**

PLANTAS  
*flexíveis\**,  
SOB MEDIDA  
PARA O SEU  
CLIENTE.

Planta de 2 quartos:

**59**,51

metros nada quadrados

SENSIA SERRA  
APARTAMENTO 404



Imagem ilustrativa com sugestão de decoração. Os móveis, os objetos, os revestimentos e os demais acabamentos não fazem parte do contrato. O empreendimento e suas unidades serão entregues conforme o memorial descritivo. Imagem sujeita a alterações devido ao desenvolvimento do projeto e às compatibilizações técnicas.

\*A flexibilização das plantas, alteração dos acabamentos e pacotes de tecnologia serão vendidas e cobradas separadamente. A venda somente será iniciada após assinatura do contrato. As opções de personalização estão condicionadas ao prazo da obra. Consulte nosso consultor para saber todos os detalhes.

Planta de 3 quartos:

**73**,34

metros nada quadrados

SENSIA SERRA  
APARTAMENTO 408



Imagem ilustrativa com sugestão de decoração. Os móveis, os objetos, os revestimentos e os demais acabamentos não fazem parte do contrato. O empreendimento e suas unidades serão entregues conforme o memorial descritivo. Imagem sujeita a alterações devido ao desenvolvimento do projeto e às compatibilizações técnicas.

\*A flexibilização das plantas, alteração dos acabamentos e pacotes de tecnologia serão vendidas e cobradas separadamente. A venda somente será iniciada após assinatura do contrato. As opções de personalização estão condicionadas ao prazo da obra. Consulte nosso consultor para saber todos os detalhes.

Planta de 3 quartos  
com área privativa:

**81**,06

metros nada quadrados

SENSIA SERRA  
APARTAMENTO 101



Imagem ilustrativa com sugestão de decoração. Os móveis, os objetos, os revestimentos e os demais acabamentos não fazem parte do contrato. O empreendimento e suas unidades serão entregues conforme o memorial descritivo. Imagem sujeita a alterações devido ao desenvolvimento do projeto e às compatibilizações técnicas.

\*A flexibilização das plantas, alteração dos acabamentos e pacotes de tecnologia serão vendidas e cobradas separadamente. A venda somente será iniciada após assinatura do contrato. As opções de personalização estão condicionadas ao prazo da obra. Consulte nosso consultor para saber todos os detalhes.

Planta de 4 quartos  
+ cobertura:

**132**,85

metros nada quadrados

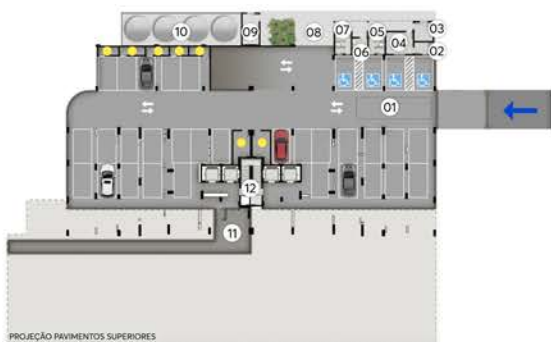
SENSIA SERRA  
APARTAMENTO 1506



Imagem ilustrativa com sugestão de decoração. Os móveis, os objetos, os revestimentos e os demais acabamentos não fazem parte do contrato. O empreendimento e suas unidades serão entregues conforme o memorial descritivo. Imagem sujeita a alterações devido ao desenvolvimento do projeto e às compatibilizações técnicas.

\*A flexibilização das plantas, alteração dos acabamentos e pacotes de tecnologia serão vendidas e cobradas separadamente. A venda somente será iniciada após assinatura do contrato. As opções de personalização estão condicionadas ao prazo da obra. Consulte nosso consultor para saber todos os detalhes.

# IMPLANTAÇÃO GERAL



SENSIA SERRA - IMPLANTAÇÃO NÍVEL 01 ACESSO VEÍCULOS



SENSIA SERRA - NÍVEL 02 ACESSO PEDESTRES



SENSIA SERRA - NÍVEL 03 ACESSO VEÍCULOS



- |   |                                 |
|---|---------------------------------|
| 01 PROJEÇÃO DE CAIXA DE CAPITAÇÃO       | 10 RESERVATÓRIO INFERIOR        |
| 02 DEPÓSITO DE MATERIAL DE LIMPEZA      | 11 SALA DE PRESSURIZAÇÃO        |
| 03 REFEITÓRIO                           | 12 CIRCULAÇÃO VERTICAL          |
| 04 ADMINISTRAÇÃO/ TELECOM               | 13 ECLUSA SOCIAL                |
| 05 VESTIÁRIO FEMININO-APOIO             | 14 GUARITA                      |
| 06 VESTIÁRIO P.C.D-APOIO                | 15 INSTALAÇÃO SANITÁRIA GUARITA |
| 07 VESTIÁRIO MASCULINO-APOIO            | 16 LOCKER                       |
| 08 PREVISÃO DE VAGA PARA CARRO ELÉTRICO | 17 LOBBY                        |
| 09 CASA DE MÁQUINAS                     | 18 BICICLETÁRIO                 |

- |                                |
|--------------------------------|
| 19 LAVANDERIA                  |
| 20 ESPAÇO MARKET               |
| 21 LIXO COBERTO                |
| ▶ ACESSO À TORRE               |
| → ACESSO DE VEÍCULOS NÍVEL 01  |
| → ACESSO DE PEDESTRES NÍVEL 02 |
| → ACESSO DE VEÍCULOS NÍVEL 03  |
| ● BOX                          |

Imagem ilustrativa com sugestão de decoração. Os móveis, os objetos, os revestimentos e os demais acabamentos não fazem parte do contrato. O empreendimento e suas unidades serão entregues conforme Memorial Descritivo. Imagem sujeita a alterações devido ao desenvolvimento do projeto. Interfone: será instalado sistema de intercomunicação entre guarita e unidades privativas que funcionará através da rede de telefonia móvel (Contratação da operadora de responsabilidade do Cliente e Condomínio) ou sistema tradicional com cabeamento. Para mais informações, consulte o Memorial Descritivo do seu empreendimento. Infraestrutura para wifi: aparelhos e instalação não inclusos. Estação de Tratamento de Esgoto - ETE. Manutenção de responsabilidade do Condomínio. Estação de Tratamento de Água - ETA. Manutenção de responsabilidade do Condomínio. Castelo D'água: Manutenção de responsabilidade do Condomínio. O método de construção das paredes internas do imóvel será em Drywall. Para mais informações, consulte a planta do seu imóvel e o Manual do Proprietário. Infraestrutura para ar condicionado, aparelho e instalação não inclusos. Preparação para medição de água individualizada. Ligação e cobranças individualizadas conforme regras da concessionária local. Placas de energia fotovoltaica: seu funcionamento depende das condições climáticas, sendo que o seu funcionamento e resultados podem não ser imediatos. Manutenção de responsabilidade do Condomínio. Vaga destinada à Pessoas com Deficiência em cumprimento à Lei de Acessibilidade.



# IMPLANTAÇÃO TORRE



## SENSIA SERRA - IMPLANTAÇÃO 1º PAVIMENTO TORRE

- |                         |                   |                               |                                |
|-------------------------|-------------------|-------------------------------|--------------------------------|
| 22 ESPAÇO GOURMET       | 29 APOIO P.C.D    | 35 PISCINA INFANTIL           | ▶ ACESSO À TORRE               |
| 23 SALÃO DE FESTAS      | 30 QUADRA GRAMADA | 36 PISCINA ADULTO             | ➡ ACESSO DE VEÍCULOS NÍVEL 01  |
| 24 COPA SALÃO DE FESTAS | 31 PLAYGROUND     | 37 INSTALAÇÃO SANITÁRIA LAZER | ➡ ACESSO DE PEDESTRES NÍVEL 02 |
| 25 ESPAÇO DE CONVÍVIO   | 32 PET PLACE      | 38 VESTIÁRIO LAZER            | ➡ ACESSO DE VEÍCULOS NÍVEL 03  |
| 26 INSTALAÇÃO SANITÁRIA | 33 ACADEMIA       | 39 CASA DE MÁQUINAS PISCINA   | ● ÁREA PRIVATIVA               |
| 27 COWORKING            | 34 DUCHA          |                               |                                |
| 28 SALA DE REUNIÃO      |                   |                               |                                |

Imagem ilustrativa com sugestão de decoração. Os móveis, os objetos, os revestimentos e os demais acabamentos não fazem parte do contrato. O empreendimento e suas unidades serão entregues conforme Memorial Descritivo. Imagem sujeita a alterações devido ao desenvolvimento do projeto. Interfone: será instalado sistema de intercomunicação entre guarita e unidades privativas que funcionará através da rede de telefonia móvel (Contratação da operadora de responsabilidade do Cliente e Condomínio) ou sistema tradicional com cabeamento. Para mais informações, consulte o Memorial Descritivo do seu empreendimento. Infraestrutura para wifi: aparelhos e instalação não inclusos. Estação de Tratamento de Esgoto - ETE. Manutenção de responsabilidade do Condomínio. Estação de Tratamento de Água - ETA. Manutenção de responsabilidade do Condomínio. Castelo D'água: Manutenção de responsabilidade do Condomínio. O método de construção das paredes internas do imóvel será em Drywall. Para mais informações, consulte a planta do seu imóvel e o Manual do Proprietário. Infraestrutura para ar condicionado, aparelho e instalação não inclusos. Preparação para medição de água individualizada. Ligação e cobranças individualizadas conforme regras da concessionária local. Placas de energia fotovoltaica: seu funcionamento depende das condições climáticas, sendo que o seu funcionamento e resultados podem não ser imediatos. Manutenção de responsabilidade do Condomínio. Vaga destinada à Pessoas com Deficiência em cumprimento à Lei de Acessibilidade.

A vibrant, high-angle photograph of two women enjoying a swimming pool. They are sitting on colorful, inflatable rings. Water is splashing around them, creating a dynamic and joyful scene. The background is bright and slightly blurred, suggesting an outdoor pool setting. The overall mood is one of relaxation and fun.

HORIZONTES QUE INSPIRAM

*seus dias*

**Lazer premium equipado  
e decorado** para você aproveitar  
o melhor de cada momento.



- Playground
- Academia
- Quadra Gramada
- Piscina
- Petplace
- Espaço De Convivência



Academia



Piscina



Piscina

A man and a woman are standing on a balcony, looking out over a dense cityscape. The woman is pointing towards a stylized, golden map overlay that covers the upper right portion of the image. The man has his hand on the woman's shoulder. The woman is holding a glass of wine. The overall scene is romantic and aspirational.

HORIZONTES QUE INSPIRAM SEUS

*encontros*

**Varanda gourmet** para viver momentos únicos com quem é mais importante na sua vida.



- Salão de festas
- Varanda gourmet
- Área Gourmet





Salão de  
festas

HORIZONTES QUE INSPIRAM


*sua  
vida*

10 kg

**Inovação**, tecnologia e conforto para oferecer soluções para o seu dia a dia.

- Coworking
- Sala de reuniões
- Lavanderia
- Bicicletário
- Espaço market





HORIZONTES QUE INSPIRAM

*seu futuro*

**Edifício mais sustentável,**  
contribuindo para um  
futuro melhor.

APARTAMENTOS

*personalizáveis*

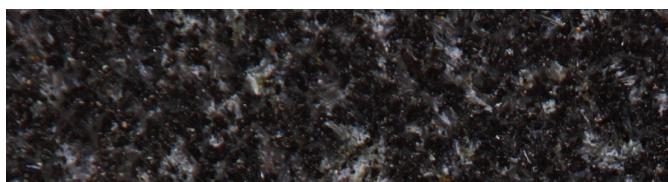
COM PLANTAS

FLEXÍVEIS,

proporcionando  
um horizonte de  
possibilidades  
para você.



Revestimentos



Pisos

Bancadas



Metais



Louças

Espelhos, box  
e acessórios



\* A flexibilização das plantas, a alteração dos acabamentos e pacotes de tecnologia serão vendidos e cobrados separadamente. A venda somente será iniciada após a assinatura do contrato. As opções de personalização estarão condicionadas ao prazo da obra. Consulte nosso consultor para saber todos os detalhes

\*A personalização é feita considerando um catálogo predefinido pela Sensia. Caso ocorram reformas e alterações no apartamento por conta própria, o cliente estará sujeito à perda da garantia.

Conte com a nossa  
consultoria de  
personalização\*  
gratuita para  
deixar seu  
imóvel do  
seu jeito.

# Liberdade

para escolher os  
acabamentos, metais,  
revestimento e outros  
detalhes do apartamento.

## FICHA TÉCNICA

ÁREA TOTAL DO TERRENO	<b>4.727,27m<sup>2</sup></b>
Nº DE TORRES	<b>1</b>
Nº DE PAVIMENTOS	<b>1 TORRE COM 15 PAVIMENTOS E EDIFÍCIO-GARAGEM COM 3 PAVIMENTOS</b>
Nº TOTAL DE UNIDADES	<b>118</b>
UNIDADES POR ANDAR	<b>8</b>
ELEVADORES	<b>4 ELEVADORES PARA A TORRE E EDIFÍCIO-GARAGEM</b>



SENSIA  
INCORPORADORA

UMA EMPRESA  
**MRV&CO**

RUA POUSO ALTO, 498  
BAIRRO SERRA

\*Imagem ilustrativa com sugestão de decoração. Os móveis, os objetos, os revestimentos e demais acabamentos não fazem parte do contrato.

O empreendimento e suas unidades serão entregues conforme Memorial Descritivo. Imagem sujeita a alterações devido ao desenvolvimento do projeto e às compatibilizações técnicas.